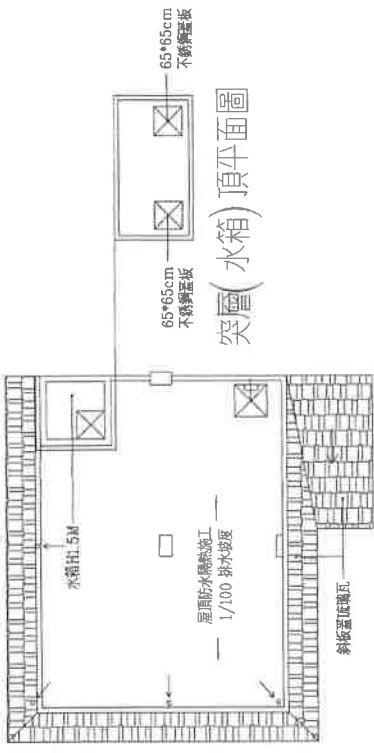


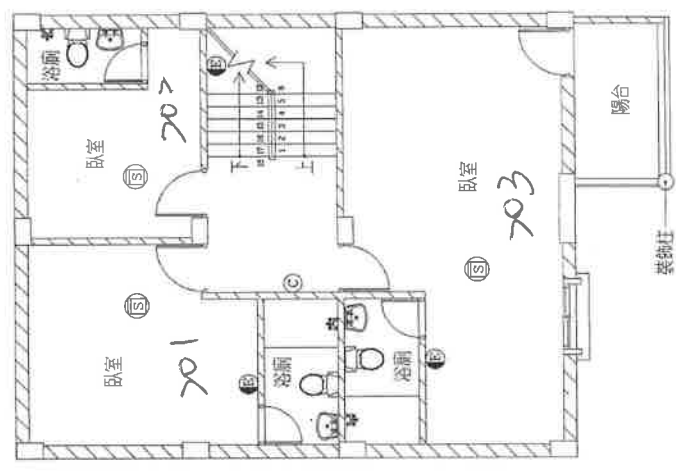
圖例	說明	數量			總計	備註
		1F	2F	3F		
Ⓢ	住宅用火災警報器(獨立式偵煙型)	1	3	1	5	
ⓐ	緊急照明燈(LED)	1	4	2	7	
ⓐ	ABC乾粉滅火器10P A-3,B-10,C	1	1	1	3	

附註：1.消防安全設備如有遺漏，願依法增設。
 2.依民宿管理辦法第八條消防安全設備規定辦理。

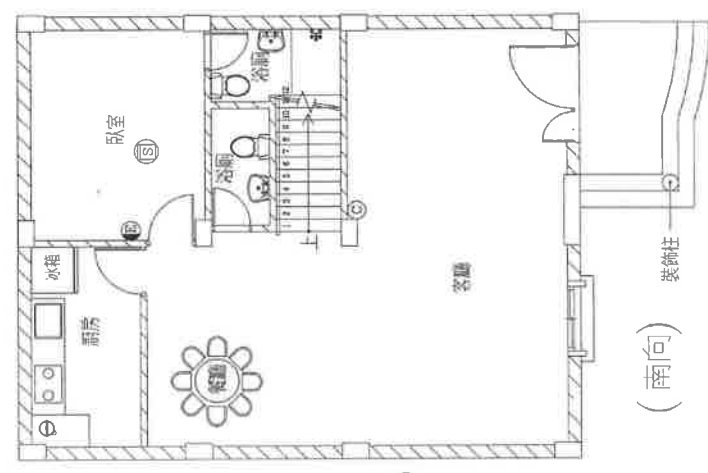


屋頂, 突層(水箱)平面圖

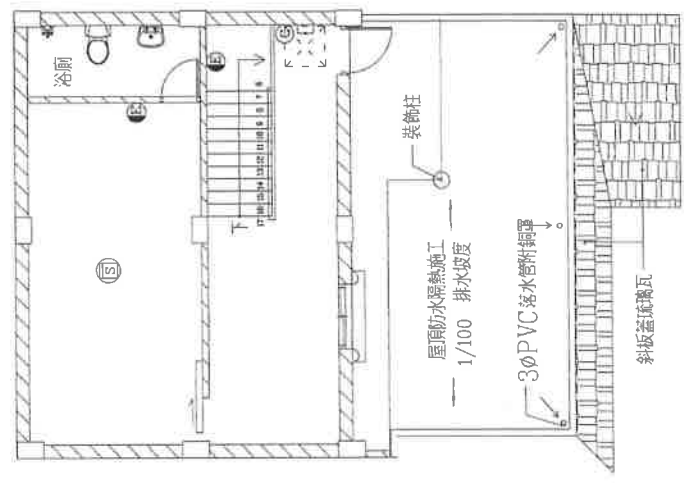
突層(水箱)頂平面圖



民宿二層消防設備配置圖



民宿一層消防設備配置圖



民宿三層消防設備配置圖

格 號：

保存年限：

財團
法人 中華民國消防技術顧問基金會 函

機構地址：

聯絡人：

聯絡電話：

傳真電話：

電子信箱：

受文者：

發文日期：

發文字號：

速 別：

密等及解密條件：

附件：

主旨：檢陳 貴公司申請「滅火器」個別認可，試驗結果1案如說明，請查照。

說明：

一、依 貴公司申請「滅火器」個別認可相關資料如下：

1. 證書號碼：
2. 產品名稱：
3. 型式號碼：
4. 原產地：
5. 申請日期：
6. 受理編號：
7. 申請數量：
8. 個別認可標示碼：

二、本會依據「滅火器認可基準中華民國 101 年 11 月 14 日內投消字第 10108247532 號公告」個別認可相關規定試驗，其結果符合規定。

正本：

副本：



正本

財團法人消防安全中心基金會 函

聯絡處：
承辦人：
電話：
傳真：
電子信箱：

裝

受文者：

發文日期：
發文字號：
速別：
密等及解密條件：
附件：



主旨：貴公司所報「住宅用火災警報器」個別認可乙案，試驗結果詳如說明，請查照。

說明：

一、依 貴公司旨揭所報之個別認可申請資料如下。

- 1. 設備代號：
- 2. 申請日期：
- 3. 受理編號：
- 4. 產品圖別：
- 5. 個別認可資料：

NO	型式認可編號	型號	種類	數量	認可標示號碼
1					
2					

二、本會依據內政部函頒「住宅用火災警報器認可基準」進行個別認可相關規定試驗，其結果符合基準規定。

訂

線 正本：

副本：

財團 中華人民國消防技術顧問基金會 函
法人

機構地址：
聯絡人：
聯絡電話：
傳真電話：
電子信箱：

裝 受文者：

發文日期：
發文字號：
速 別：
密等及解密條件：
附件：

主旨：檢陳 貴公司申請「緊急照明燈」個別認可，試驗結果 1 案如說明，請 查照。

訂

說明：

一、依 貴公司申請「緊急照明燈」個別認可相關資料如下：

- 1. 產品名稱：
- 2. 原產地：
- 3. 申請日期：
- 4. 受理編號：
- 5. 個別認可相關資料：

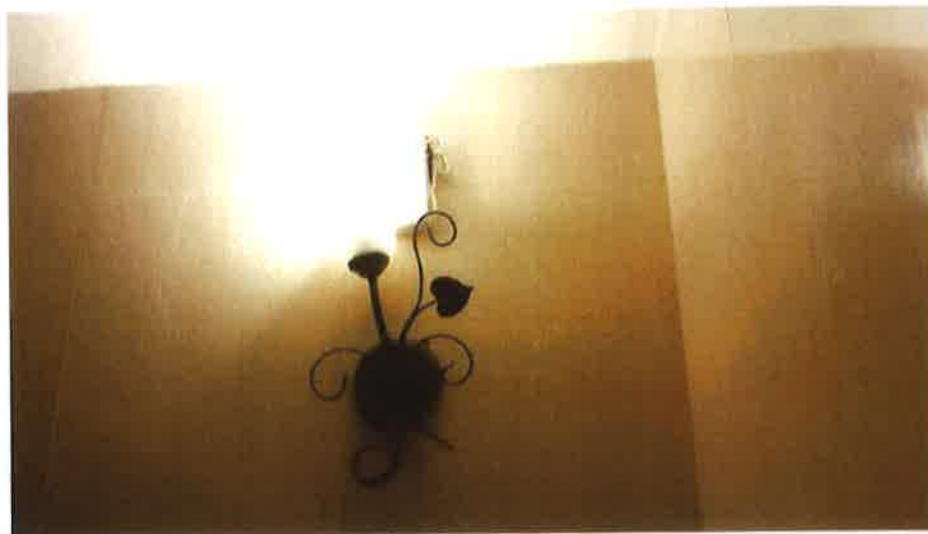
型式號碼	證書號碼	申請數量	個別認可標示號碼

線

二、本會依據「緊急照明燈認可基準 中華民國 101 年 11 月 14 日內授消字第 10108247532 號公告」個別認可相關規定辦理，本次符合前揭基準中免會同試驗條件，其結果符合規定。

正本：
副本：

民宿【樓梯間】消防設備 照片



1 至 2 樓【緊急照明燈】



2 至 3 樓【緊急照明燈】

民宿【走道】消防設備 照片



2樓【滅火器】



3樓【滅火器】

民宿【201客房】消防設備 照片



【偵煙器】



【緊急照明燈】