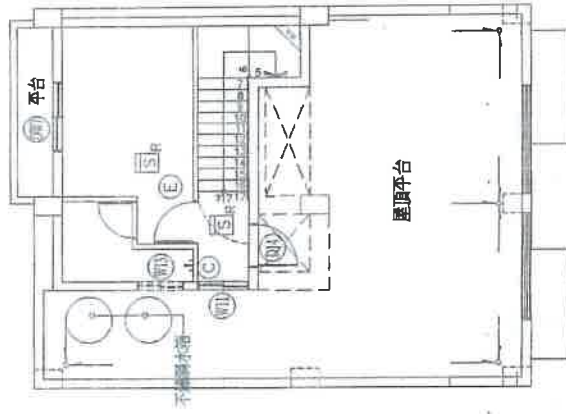
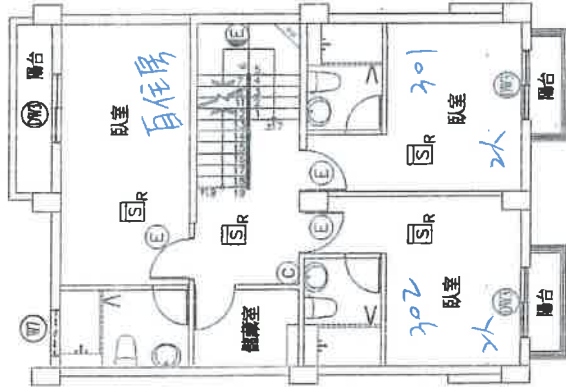


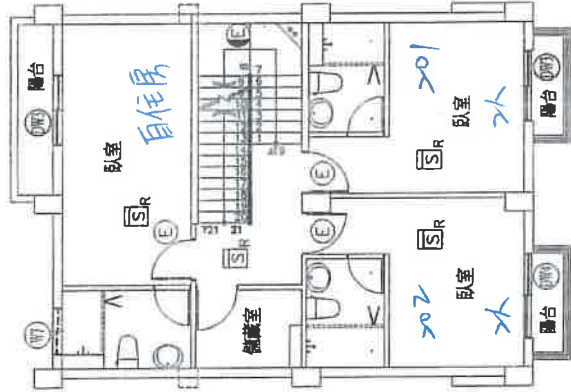
屋頂平台平面圖



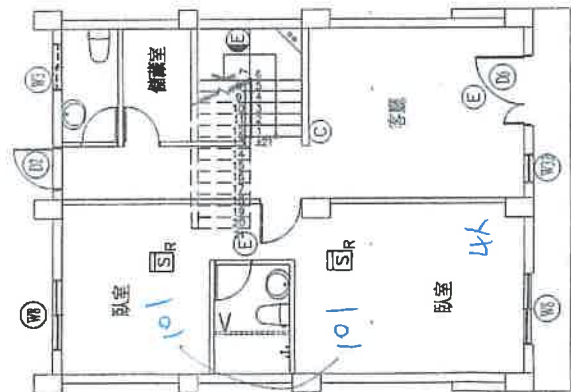
二層消防設備配置圖



三層消防設備配置圖



二層消防設備配置圖



一層消防設備配置圖

圖例	說明	數量				總計	備註
		1F	2F	3F	RF		
圖例	住宅用火災警報器(獨立式偵測型)	2	4	4	2	12	自設
圖例	緊急照明燈(LED, 壁掛式)	1	1	1		3	
圖例	緊急照明燈(LED, 嵌入式)	2	3	3	1	9	
圖例	ABC乾粉滅火器10P A-3,B-10,C	1	1	1	1	4	

附註：1. 消防安全設備如有遺漏，願依法增設。  
 2. 依民宿管理辦法第六條消防安全設備規定辦理。

本影本圖正本招新，如有不實  
 申請人願負一切法律責任

消防設備  
 蔡源興

信 號  
發件序號：

財團  
法人 中華民國消防技術顧問基金會 函

掛號地址：桃園市蘆竹區 第2段116號  
聯絡人：林  
聯絡電話：03 分機230  
傳真電話：03-3246829  
電子信箱：230@ctf.org.tw

受文者： 業有限公司

發文日期：中華民國111年10月24日  
發文字號：111中消技字第 號  
題 別：普通件  
密等及解密條件：無  
附件：無

本會不在此範圍，如有不實  
申請人請自行一併法律責任



主旨：貴公司申請「緊急照明燈」個別認可1案，試驗結果如說明，請查照。

說明：

一、依貴公司申請「緊急照明燈」個別認可相關資料如下：

1. 產品名稱：緊急照明燈
2. 原產地：國產
3. 申請日期：111年10月03日，111年10月04日，  
111年10月13日，111年10月17日
4. 受理編號：EM-111003-12、15-17、19-22、24，  
EM-111004-03-10、13、14、17、18，  
EM-111013-10，EM-111017-11



5. 個別認可相關資料：

型式認可編號	型號	數量	認可標示號碼
EM-B9702-11	SH-37B-AF	1680	EM-B11412031-EM-B11413710
EM-B9702-11	SH-37B-AF	1680	EM-B11417071-EM-B11418750
EM-B9702-11	SH-24B-D	840	EM-B11418751-EM-B11419590
EM-B9702-11	SH-24B-D	840	EM-B11419591-EM-B11420430
EM-B9702-11	SH-24B-D	840	EM-B11421271-EM-B11422110
EM-B9702-11	SH-24B-D	840	EM-B11422111-EM-B11422950
EM-B9702-11	SH-24LB	1120	EM-B11422951-EM-B11424070

第 1 頁，共 2 頁

正本

財團法人消防安全中心基金會 函

掛號處：(230)桃園市蘆竹區泉源路18號  
承辦人：( ) 1908312  
電 話：(03)3240670  
傳 真：(03)3240670  
電子信箱：eylvia@230-ia.org.tw

受文者： 消防安全設備股份有限公司

發文日期：中華民國110年 月 日  
發文字號：110消設字第110 號  
題 別：普通件  
密等及解密條件：無  
附 件：無

主旨：所報「住宅用火災警報器」個別認可乙案，試驗結果詳如說明，請查照。  
說明：

一、貴公司自揭所報個別認可申請資料如下。

1. 設備代號：RD
2. 申請日期：110年12月8日
3. 受理編號：B110-7495-7496
4. 產品圖別：國產品

5. 個別認可資料：

NO	型式認可編號	型號	種類	數量	認可標示號碼
1	RD-A104005	YDT-H02	應變式 (內置電池型)	500	110K01336-110K01835
2	RD-A107007	YDT-H03		500	110K01836-110K02335

二、依據內政部函頒「住宅用火災警報器認可基準」實施個別認可，本次符合前揭基準免會同試驗條件，審查其試驗結果符合基準規定。

正本： 消防安全設備股份有限公司  
副本：本會



董事長 趙 鋼

本會不在此範圍，如有不實  
申請人請自行一併法律責任

正本

財團法人消防安全中心基金會 函

聯絡處：(33)114 門市部竹圍生路 18 號  
承辦人：林  
電話：(03)3240670  
電子郵件：sylvia828@cfcs.org.tw

受文者： 育防安全設備股份有限公司

發文日期：中華民國 111 年 1 月 10 日

發文字號：111 消安字第 1 號

送 別：普通件

密等及解密條件：無

附 件：無

主旨：所報「住宅用火災警報器」個別認可乙案，試驗結果詳如說明，請查照。  
說明：

一、貴公司自揭所報個別認可申請資料如下。

1. 設備代號：RD
2. 申請日期：111 年 1 月 4 日
3. 受理編號：B111-0095-0097
4. 產品類別：圖產品
5. 個別認可資料：

NO	型式認可編號	型號	規格	數量	認可標示號碼
1	RD-A105003	YDS-H03	充電式(2種) (內置電池型)	20,000	111A00001-111A99999 111B00001
2	RD-A107007	YDT-H03	充電式 (內置電池型)	2,000	111B00002-111B02001
3	RD-A104005	YDT-H02	充電式 (內置電池型)	1,000	111B02002-111B03001

二、依據內政部函頒「住宅用火災警報器認可基準」實施個別認可，本次符合前揭基準免會同試驗條件，審查其試驗結果符合基準規定。

正本： 育防安全設備股份有限公司

副本：本會

董事長 趙 鋼



財團法人消防安全中心基金會  
中華民國 111 年 1 月 10 日

財團 中華民國消防技術顧問基金會 函  
法人

聯絡地址：台北市板橋區竹圍山北路 2 段 116 號  
聯絡人：王  
聯絡電話：02-296828 分機 207  
傳真電話：03-3246829  
電子郵件：207@qb.forg.tw

受文者： 消防工業股份有限公司

發文日期：中華民國 111 年 1 月 21 日

發文字號：111 中消字第 1 號

送 別：普通件

密等及解密條件：無

附件：無

主旨：貴公司申請「滅火器」個別認可 1 案，試驗結果如說明，請查照。  
說明：

一、依貴公司申請「滅火器」個別認可相關資料如下：

1. 產品名稱：車用 3 型手提式管壓式 ABC 乾粉滅火器  
車用 5 型手提式管壓式 ABC 乾粉滅火器  
10 型手提式管壓式 ABC 乾粉滅火器  
車用 10 型手提式管壓式 ABC 乾粉滅火器  
20 型手提式管壓式 ABC 乾粉滅火器
2. 產品類別：大陸
3. 申請日期：111 年 9 月 12 日
4. 受理編號：FE-110912-01-04、FE-110912-06-08
5. 進口報單：AA/ /11/445/F1550、BC/ /11/134/G0869
6. 個別認可相關資料：

別及修號	標準號碼	申請數量	個別認可標示號碼
FE-3C	FE-9821	600 具	FE-B05987592-FE-B05288191
FE-5C	FE-9822	600 具	FE-B05987192-FE-B05988791
FE-10B	FE-9824	4900 具	FE-B05987592-FE-B05991391
FE-10C	FE-9825	1000 具	FE-B05987592-FE-B05993691
FE-20D	FE-9826	800 具	FE-B05987592-FE-B05994491 FE-B05987492-FE-B05995891
備註	FE-B05995804、FE-H0598870、FE-B05992804、FE-B05992973、FE-B05992251 以上 5 款均係通過試驗合格		

二、本會依據「滅火器認可基準(中華民國 109 年 12 月 31 日內投消字第 1090823278 號令修正發布)個別認可相關規定試驗，其結果符合規定。

三、如不服本處分，得於文到翌日起 30 日內向本會向內政部提起訴

正本： 消防工業股份有限公司

副本：本會

董事長 廖 明 川

財團法人消防安全中心基金會  
中華民國 111 年 1 月 21 日





外觀-前



外觀-左



外觀-後



外觀-右



一樓衛浴設備



一樓偵煙器遠拍



一樓偵煙器近拍



一樓滅火器



一樓滅火器雷射標籤



101 房價表、逃生圖、住宿須知



101 房內格局(2 人房)



101 衛浴設備



101 偵煙器遠拍



101 偵煙器近拍



101 緊急照明燈遠拍



101 緊急照明燈近拍



102 房價表、逃生圖、住宿須知



102 緊急照明燈遠拍



102 緊急照明燈近拍



102 偵煙器遠拍



102 偵煙器近拍



102 房內格局(2 人房)



一樓往二樓樓梯間緊急照明燈遠拍



一樓往二樓樓梯間緊急照明燈近拍



二樓滅火器



二樓滅火器雷射標籤



201 房價表、逃生圖、住宿須知



201 緊急照明燈遠拍



201 緊急照明燈近拍



201 偵煙器遠拍



201 偵煙器近拍



201 衛浴設備



202 房內格局(2 人房)



201 房內格局(4 人房)



202 房價表、逃生圖、住宿須知



202 衛浴設備



202 房內格局(4 人房)





202 緊急照明燈遠拍



202 緊急照明燈近拍



202 偵煙器遠拍



202 偵煙器近拍



203 房價表、逃生圖、住宿須知



203 緊急照明燈遠拍



203 緊急照明燈近拍



203 偵煙器遠拍



203 偵煙器近拍



203 房內格局(2人房)



203 衛浴設備



二樓往三樓樓梯間緊急照明燈遠拍

15



二樓往三樓樓梯間緊急照明燈近拍



三樓滅火器



三樓滅火器雷射標籤



三樓偵煙器遠拍



三樓偵煙器近拍



熱水器設備