

民宿旅客住宿須知

歡迎來到漁人之島民宿，為維護住宿的品質和安全，特訂住宿規則，請共同遵守。

1. 住宿旅客請於下午 3 點後辦理住宿登記，上午 12 點前退房。
2. 早餐時間：07:00~09:00。
3. 客餐廳為共同使用空間，使用後請保持清潔，餐廳及各樓層設有飲水機，請多加利用。
4. 晚上 10 點後請勿大聲喧嘩，以免影響其他旅客及周遭鄰居安寧。
5. 嚴禁攜帶寵物入內，並請勿在室內吸煙、打麻將或其他不法行為。
6. 為配合本縣低碳島政策，本民宿不主動提供一次性盥洗用品，敬請自備。
7. 請勿在室內使用瓦斯爐或電磁爐等危險物品，並請隨手關燈及節用水。
8. 離開房間請隨手將房門上鎖，貴重的物品請自行小心保管；退房時，請務必繳回房門鑰匙。

請把民宿當成您自己的家一樣愛護，並期盼您常回來看我們！

謝謝您的合作，祝旅途平安開心

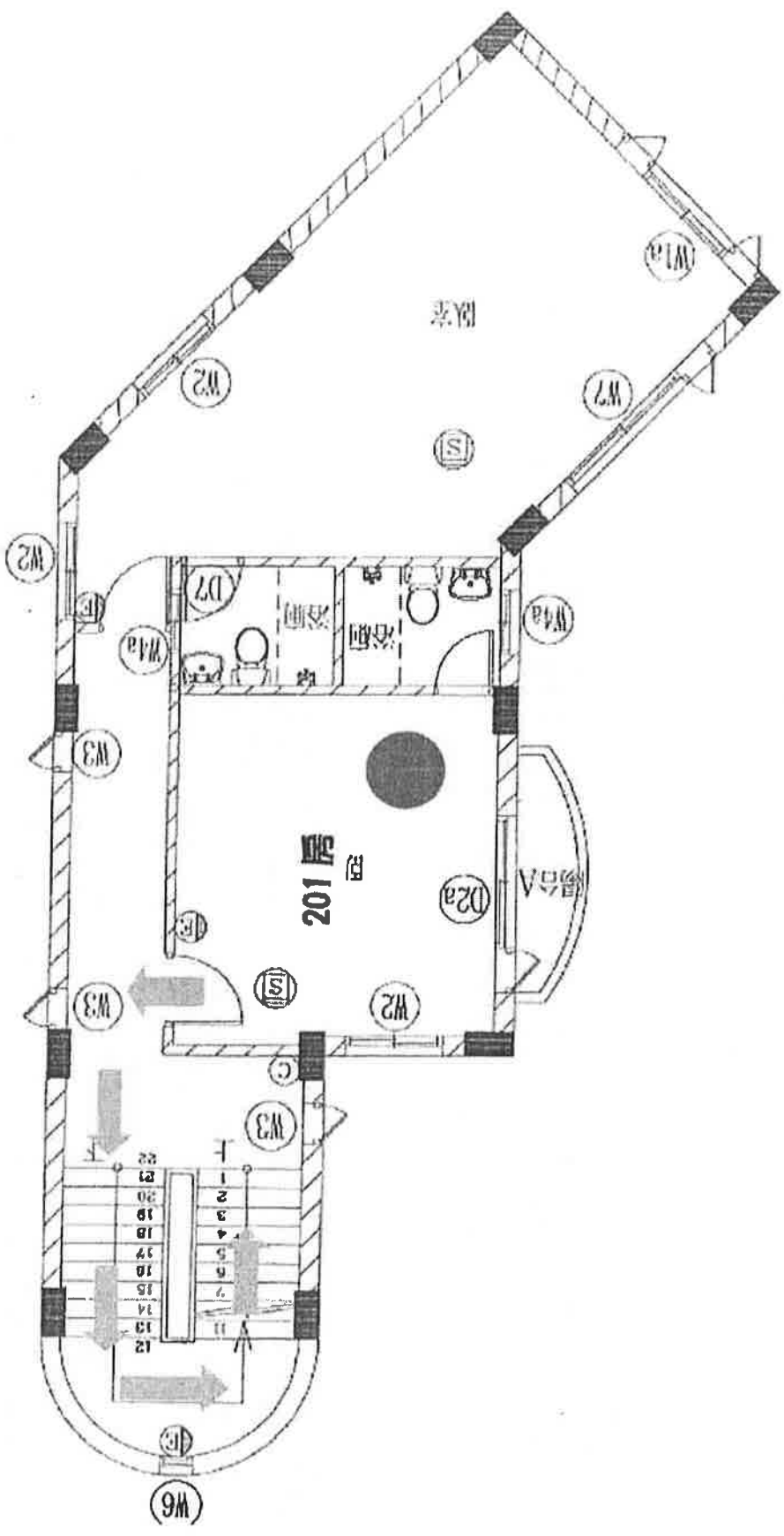
漁人之島民宿 敬上

房價表

房價表				
樓層	房間	平日 (一~四)	假日 (五、六、日)	淡季 不分平假日

* 凡遇國定假日、連續假日皆以假日收費

漁人之島 民宿 201 房



● 二樓 201 房避難逃生方向圖